

家族の幸せを もっと hug、 ずっと hug

スキップフロアで高さに変化をつけた遊び心ある空間設計。家族や友達が集まる「遊び場」のある家ができました。リビング・ダイニング・キッチンどこからでも見えるファミリーホールとその上にあるロフトは子どもが喜ぶ遊び場に。どちらも吹抜けのリビングとつながっているから、遊んでいてもちゃんと家族を感じられる。大切にしたい“家族の距離感”を叶えてくれる嬉しいプランでhugな生活はじめましょ！

外壁・天井の一部、丸窓・枠の色を自由に変えることができます。(色制限なし)



丸形や長方形と、積み木のようなサッシは、ハグハウス・デザインの特長です。



あそび心が育つ
スキップフロアの家



- ゆう -

キッチン・ダイニング&リビング



シューズクローク
玄関横に設けた広めのシューズクロークは収納力抜群。室内への行き来もできるので、状況に合わせて使い分け。

キッチン・ダイニング
食事だけでなく、子どもの勉強スペースとしても使えるビッグテーブルはキッチンのすぐ横に設置することで家族が集まる空間に。

ママコーナー
キッチンからも近いダイニングに、読書やパソコンなど趣味の時間を楽しめるママ専用コーナーを用意。

子ども部屋

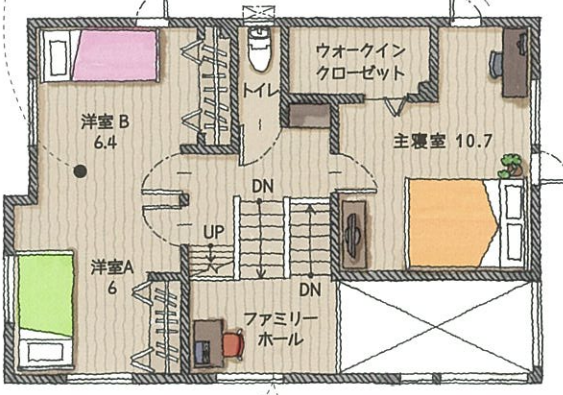
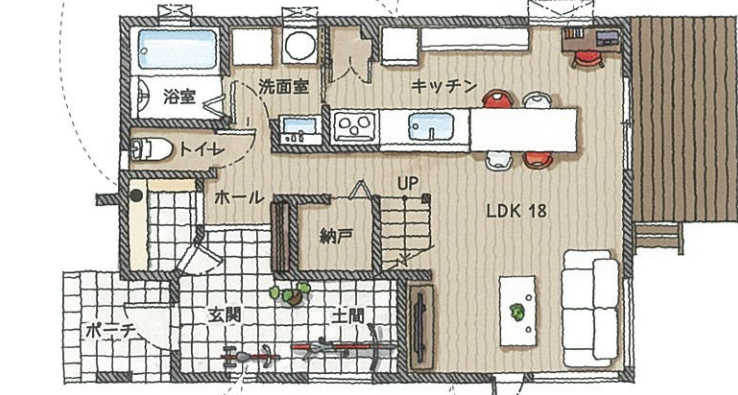
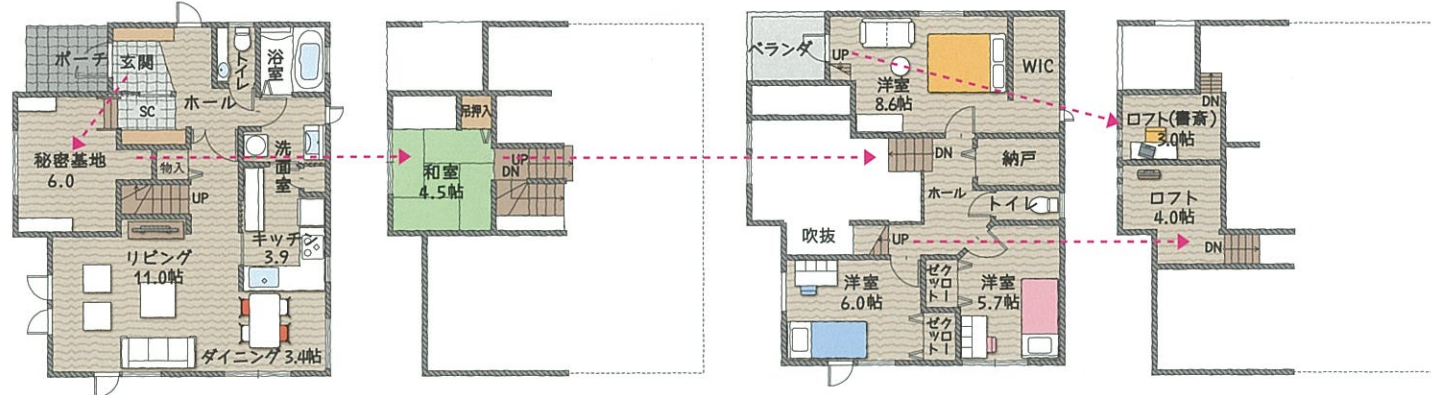
子ども部屋は成長に合わせて間仕切りできる。小さい時はたくさん一緒に過ごして、大きくなったら個々の時間を過ごせるように配慮。

書斎

主寝室にはパパ専用の書斎を。落ち着いて仕事や自分時間を過ごせるようにプライベート空間に設置。

暮らしを楽しくするゆとりの5層構造

1st floor: 67.08m²(20.25坪) 2nd floor: 64.18m²(19.37坪) total floor: 312.00m²(94.19坪)



玄関・土間
スキップフロアでできた1階の空間を利用した土間をプラン。奥行きがあって、自転車も収まる広さ。ペット用のスペースなど多目的に活用可能。

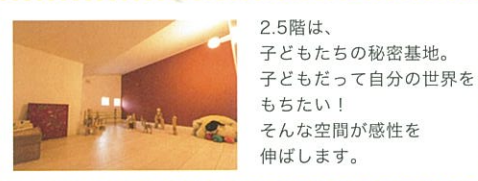
リビング
リビングは吹抜け天井にして、ファミリーホールやロフトからでもお互いを感じられる距離感が嬉しい。

ファミリーホール
子どもたちの遊び場にと、1階と2階の間に設けたファミリーホール。キッチン・リビング・ダイニングのどこからでも見えて、いつでも家族の存在を感じられる。

ロフト
子どもの隠れ家の遊び場となるロフト。友達を呼んで、ちょっと自慢したくなるスペース。明るさと広さを確保しているので将来的には多目的に活用できる。



玄関・土間



2.5階は、子どもたちの秘密基地。子どもだって自分の世界をもちたい！そんな空間が感性を伸ばします。



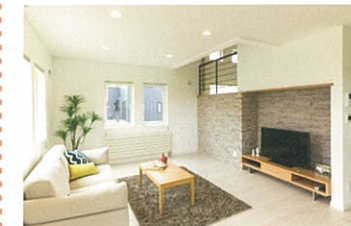
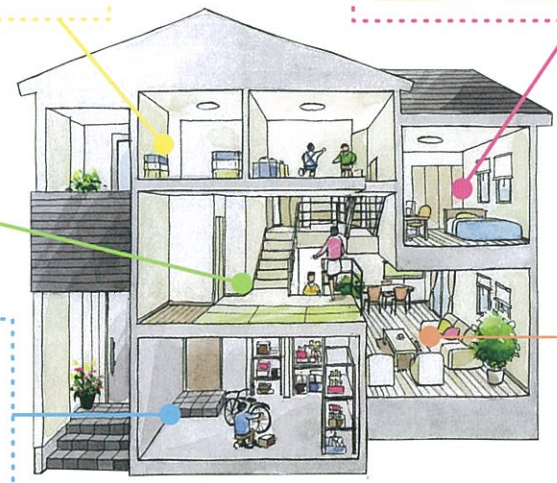
子ども部屋は、丸窓がかわいいメインの部屋と、2Fの階段ホールからつながる秘密基地の二つ。遊びと寝室に分けたり、使い勝手を楽しんで。



1.5階は、リビングを望む視線が広がる和空間。ママの目が届くから子どもの遊び場にしてみたいね！



半地下は、パパの秘密基地！自転車のメンテナンスや趣味の道具を飾ったりする男の隠れ家。



暮らしの中心となるリビングは、見上げるとスキップフロアが広がって広さを感じられる開放的な空間。

1st floor 56.31m²(17.00坪)

2nd floor 52.79m²(15.93坪)

loft 4.97m²(1.5坪)

total floor 114.07m²(34.43坪)

